

Gweithdy Strydoedd Da a Drwg

Canllaw athro

Pwrpas y gweithdy

Cynlluniwyd y gweithdy hwn i helpu disgyblion ddechrau ystyried yr elfennau y byddech yn disgwyl eu gweld ar stryd o ansawdd dda, sut y gallent effeithio ar eich ymddygiad teithio a bod gan wahanol bobl wahanol anghenion yn y stryd.

Gofynnir wedyn i ddisgyblion ystyried a gwerthuso eu strydoedd eu hunain.

Gweithgaredd	Amser dechrau	Parhad
<ul style="list-style-type: none"> Cyflwyniad – Trosolwg prosiect a phwrpas heddiw 		5 munud
<ul style="list-style-type: none"> Gweithgaredd i gynhesu – Lluniwch eich 'stryd ddelfrydol' 		15 munud
<ul style="list-style-type: none"> Trafodaeth stryd 'Dda' / 'Ddrwg' 		20 munud
<ul style="list-style-type: none"> Anghenion gwahanol ddefnyddwyr - trafodaeth 		20 munud

Gweithgaredd	Amser
Cyflwyniad <ul style="list-style-type: none"> Trosolwg sydyn o'r prosiect ac atgoffa o bwrpas y gweithdy heddiw 	5 munud
Gweithgaredd i gynhesu <ul style="list-style-type: none"> Mewn grwpiau Lluniwch eich stryd ddelfrydol <ul style="list-style-type: none"> Rhannwch y dosbarth yn grwpiau Rhowch daflen fawr o bapur gwag i bob grŵp, ynghyd â phinnau ysgrifennu a chlai modelu/plastisin Gofynnwch i'r grŵp dynnu/modelu'r stryd Pob grŵp i drafod gyda'r dosbarth beth sy'n gwneud eu stryd nhw'n 'ddelfrydol' Athro i nodi'r elfennau cyffredin a restrir gan grwpiau, er enghraifft: <ul style="list-style-type: none"> Gwyrddni Mannau i chwarae Mannau ar gyfer pobl Lle diogel i gerdded Lleoedd diogel i groesi'r ffordd Bywiogrwydd, h.y. siopau Lliw 	5 mun tynnu llun 10 mun trafodaeth



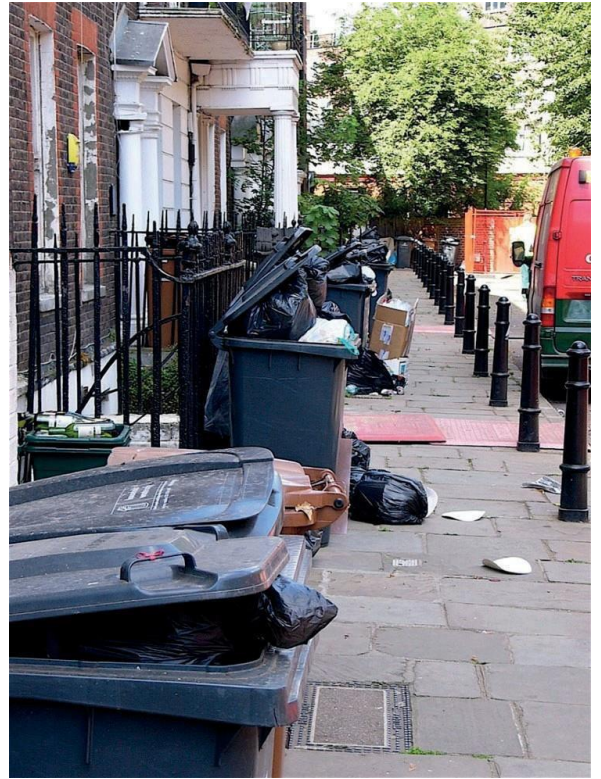
<p>Ystyriwch beth sy'n gwneud stryd 'dda' neu 'ddrwg'</p> <ul style="list-style-type: none"> • Darparu darluniau i bob grŵp: <ul style="list-style-type: none"> ○ Traffig trwm ○ Stryd liwgar ○ Palmant blêr • Grwpiau i ystyried y darluniau: <ul style="list-style-type: none"> ○ Sut maen nhw'n gwneud iddyn nhw deimlo am y stryd. Ydyn nhw'n teimlo'n ddiogel? ○ Sut/pam allai hyn effeithio ar sut maen nhw'n teithio • Pob grŵp i fwydo'n ôl o'r drafodaeth. Beth ydyw am y darluniau sy'n gwneud iddyn nhw deimlo'n ddiogel? Er enghraifft: <ul style="list-style-type: none"> ○ A yw'r stryd yn teimlo'n ddymunol? ○ A oes yna wyrddni, planhigion a choed? ○ A yw'r stryd yn teimlo fel ei bod wedi'i ei chynllunio ar gyfer ceir neu ar gyfer pobl ○ A yw'n edrych fel bod ceir yn teithio'n gyflym ami? ○ Fel plentyn, fuaset ti'n teimlo'n ddiogel? Os ddim, pam ddim? ○ Beth y gallet ei wneud i'w wella? 	<p>5 mun trafodaeth 15 munud adborth</p>
<p>Ystyriwch beth yw gwahanol anghenion gwahanol bobl</p> <ul style="list-style-type: none"> • Darparu darluniau i bob grŵp: <ul style="list-style-type: none"> ○ Nam ar y golwg ○ Cadair olwynion ○ Pobl hŷn ○ Rhiant gyda choets ○ Plentyn • Grwpiau i ystyried y darluniau: <ul style="list-style-type: none"> ○ Pa ofynion arbennig sydd gan bob un o'r rhain? • Pob grŵp i fwydo'n ôl o'r drafodaeth a'r athro i wneud nodiadau 	<p>5 mun trafodaeth 15 munud adborth</p>



Darluniau ar Thema



Traffig



Blerwch



Deniadol





Cadair olwynion



Beiciwr - plentyn



Rhiant gyda bygi



Dall



Person hŷn



Cadair olwynion / traffig



	Da	Drwg
Rhiant	Palmentydd llydan Ffyrdd distaw Seddi Toiledau cyhoeddus Croesfannau diogel Traffig araf	Palmentydd cul Ceir wedi parcio Dim croesfannau diogel
Pobl hŷn	Seddi Dim grisiau mawr Toiledau cyhoeddus Llwybrau aneglur	Grisiau Dim seddi Croesfannau gwael Rampiau serth
Dall	Arwyddion cyffwrdd <ul style="list-style-type: none"> Palmentydd ar groesfannau Sain bib-bib ar groesfannau cerddwyr Lliwiau cyferbyniol – ar gyfer pobl gyda rhywfaint o olwg	Rhwystrau <ul style="list-style-type: none"> Biniau Arwyddion Polion lamp Byrddau 'A' Dim arwyddion 'cyffwrdd' Coed a brigau isel
Plentyn	Difyr Mannau i chwarae Person lolipop Lliw	Ceir wedi parcio - yn rhwystro golwg Traffig cyflym Llygredd - cysylltiedig â cheir
Cadair olwynion	Mynediad gwastad/ cyrbiau gwastad Switshys isel - croesfannau Rampiau bas Mynedfeydd llydan Palmentydd clir	Grisiau Giatiau Ceir wedi parcio - yn rhwystro croesfannau Ceir wedi parcio - dim lle rhyngddynt Ceir wedi parcio - yn rhwystro golwg Rampiau serth
Pawb	Goleuadau	

